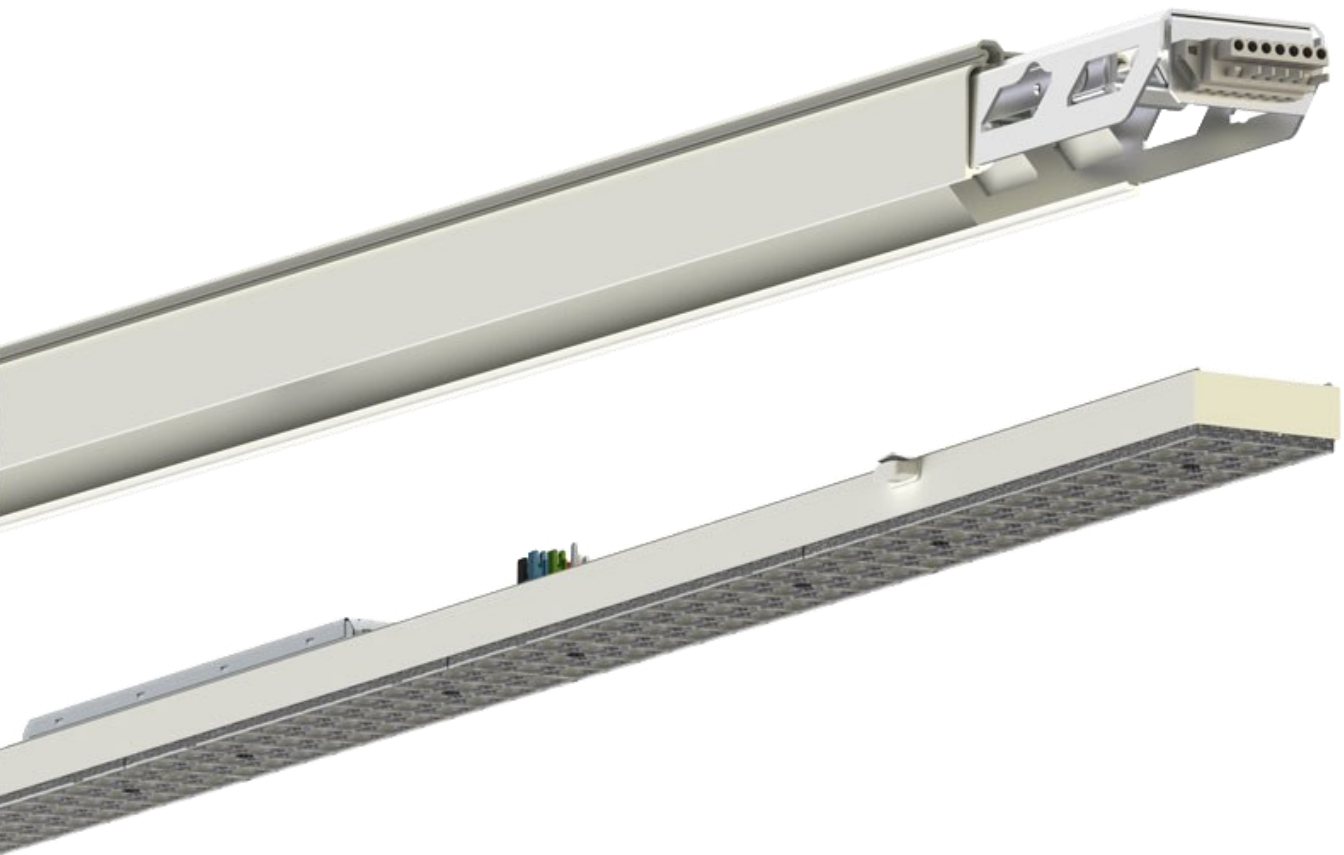


TECHNISCHES DATENBLATT

LED LICHTBAND MODUL



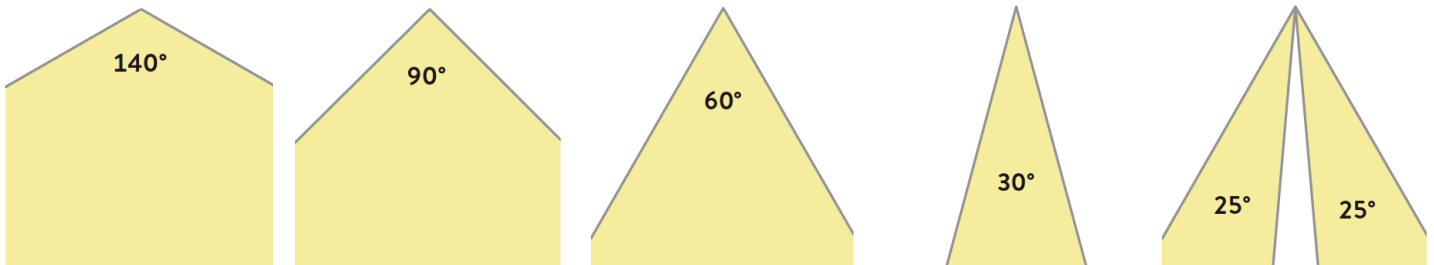


Technische Daten:

LED Effizienz:	ca. 160 lm/W
Lichtstrom System:	bis zu 144 lm/W
Leistungsaufnahme:	30–48W bzw. 42–72W
LED:	3000K, 4000K und 6500K SDCM <3 CRI ≥ 80 R _a
Flicker:	<3%
Material:	Gehäuse Aluminium PMMA Linsen Polycarbonat opal bei 140°
Schutzklasse:	IP40 (opt. IP54) SK I
Material:	Gehäuse Aluminium PMMA Linsen Polycarbonat opal bei 140°
Farbe:	weiss, RAL 9016
Betriebstemperatur:	-30° - +45°C
Garantie:	5 Jahre

Treiber:

AC input:	220–240 VAC
Ausgangsspannung:	27–38 VDC
Ausgangsstrom:	einstellbar Dip-Switch
Leistungsfaktor:	> 0,95
Dimmbar:	1–10 V, optional Dali
THD:	< 15%
Schaltzyklen:	> 50.000 soft-start
Zündzeit:	< 0,25 Sekunden
Anlaufzeit:	< 0,5 Sekunden
Schutzart:	IP20
Schutzklasse:	I
Überspannungsschutz:	2 KV
Garantie:	5 Jahre



TECHNISCHE DETAILS

LED LICHTBAND MODUL 30-48W

Leistung W ±5% Toleranz	Abmessungen mm	Lichtfarbe Kelvin	Lumen ±5% Toleranz	Abstrahlwinkel	Anzahl LED Chips	Netzteil	EEK	Gewicht Kg	Artikel-Nr.:
48 Watt	1437x65x20	3000	5105	140°	384	1-10 V	A+	1,95	9116
48 Watt	1437x65x20	4000	5370	140°	384	1-10 V	A+	1,95	9117
48 Watt	1437x65x20	6000	5533	140°	384	1-10 V	A+	1,95	9119
48 Watt	1437x65x20	3000	6100	90°	165	1-10 V	A++	1,95	9048
48 Watt	1437x65x20	4000	6420	90°	165	1-10 V	A++	1,95	9049
48 Watt	1437x65x20	6000	6615	90°	165	1-10 V	A++	1,95	9051
48 Watt	1437x65x20	3000	5960	60°	165	1-10 V	A++	1,95	9052
48 Watt	1437x65x20	4000	6600	60°	165	1-10 V	A++	1,95	9053
48 Watt	1437x65x20	6000	6799	60°	165	1-10 V	A++	1,95	9055
48 Watt	1437x65x20	3000	6140	30°	165	1-10 V	A++	1,95	9056
48 Watt	1437x65x20	4000	6804	30°	165	1-10 V	A++	1,95	9057
48 Watt	1437x65x20	6000	7010	30°	165	1-10 V	A++	1,95	9059
48 Watt	1437x65x20	3000	6052	2 x 25°	165	1-10 V	A++	1,95	9060
48 Watt	1437x65x20	4000	6700	2 x 25°	165	1-10 V	A++	1,95	9061
48 Watt	1437x65x20	6000	6905	2 x 25°	165	1-10 V	A++	1,95	9063
48 Watt	1437x65x20	3000	5105	140°	384	DALI	A+	1,95	9116D
48 Watt	1437x65x20	4000	5370	140°	384	DALI	A+	1,95	9117D
48 Watt	1437x65x20	6000	5533	140°	384	DALI	A+	1,95	9119D
48 Watt	1437x65x20	3000	6100	90°	165	DALI	A++	1,95	9048D
48 Watt	1437x65x20	4000	6420	90°	165	DALI	A++	1,95	9049D
48 Watt	1437x65x20	6000	6615	90°	165	DALI	A++	1,95	9051D
48 Watt	1437x65x20	3000	5960	60°	165	DALI	A++	1,95	9052D
48 Watt	1437x65x20	4000	6600	60°	165	DALI	A++	1,95	9053D
48 Watt	1437x65x20	6000	6799	60°	165	DALI	A++	1,95	9055D
48 Watt	1437x65x20	3000	6140	30°	165	DALI	A++	1,95	9056D
48 Watt	1437x65x20	4000	6804	30°	165	DALI	A++	1,95	9057D
48 Watt	1437x65x20	6000	7010	30°	165	DALI	A++	1,95	9059D
48 Watt	1437x65x20	3000	6052	2 x 25°	165	DALI	A++	1,95	9060D
48 Watt	1437x65x20	4000	6700	2 x 25°	165	DALI	A++	1,95	9061D
48 Watt	1437x65x20	6000	6905	2 x 25°	165	DALI	A++	1,95	9063D



TECHNISCHE DETAILS

LED LICHTBAND MODUL 42-72W

Leistung W ±5% Toleranz	Abmessungen mm	Lichtfarbe Kelvin	Lumen ±5% Toleranz	Abstrahlwinkel	Anzahl LED Chips	Netzteil	EEK	Gewicht Kg	Artikel-Nr.:
72 Watt	1437x65x20	3000	7200	140°	384	1-10 V	A+	1,95	9120
72 Watt	1437x65x20	4000	7620	140°	384	1-10 V	A+	1,95	9121
72 Watt	1437x65x20	6000	7850	140°	384	1-10 V	A+	1,95	9123
72 Watt	1437x65x20	3000	8615	90°	165	1-10 V	A++	1,95	9064
72 Watt	1437x65x20	4000	9100	90°	165	1-10 V	A++	1,95	9065
72 Watt	1437x65x20	6000	9344	90°	165	1-10 V	A++	1,95	9067
72 Watt	1437x65x20	3000	8416	60°	165	1-10 V	A++	1,95	9068
72 Watt	1437x65x20	4000	9325	60°	165	1-10 V	A++	1,95	9069
72 Watt	1437x65x20	6000	9605	60°	165	1-10 V	A++	1,95	9071
72 Watt	1437x65x20	3000	8675	30°	165	1-10 V	A++	1,95	9072
72 Watt	1437x65x20	4000	9615	30°	165	1-10 V	A++	1,95	9073
72 Watt	1437x65x20	6000	9901	30°	165	1-10 V	A++	1,95	9075
72 Watt	1437x65x20	3000	8550	2 x 25°	165	1-10 V	A++	1,95	9076
72 Watt	1437x65x20	4000	9474	2 x 25°	165	1-10 V	A++	1,95	9077
72 Watt	1437x65x20	6000	9760	2 x 25°	165	1-10 V	A++	1,95	9079
72 Watt	1437x65x20	3000	7200	140°	384	DALI	A+	1,95	9120D
72 Watt	1437x65x20	4000	7620	140°	384	DALI	A+	1,95	9121D
72 Watt	1437x65x20	6000	7850	140°	384	DALI	A+	1,95	9123D
72 Watt	1437x65x20	3000	8615	90°	165	DALI	A++	1,95	9064D
72 Watt	1437x65x20	4000	9100	90°	165	DALI	A++	1,95	9065D
72 Watt	1437x65x20	6000	9344	90°	165	DALI	A++	1,95	9067D
72 Watt	1437x65x20	3000	8416	60°	165	DALI	A++	1,95	9068D
72 Watt	1437x65x20	4000	9325	60°	165	DALI	A++	1,95	9069D
72 Watt	1437x65x20	6000	9605	60°	165	DALI	A++	1,95	9071D
72 Watt	1437x65x20	3000	8675	30°	165	DALI	A++	1,95	9072D
72 Watt	1437x65x20	4000	9615	30°	165	DALI	A++	1,95	9073D
72 Watt	1437x65x20	6000	9901	30°	165	DALI	A++	1,95	9075D
72 Watt	1437x65x20	3000	8550	2 x 25°	165	DALI	A++	1,95	9076D
72 Watt	1437x65x20	4000	9474	2 x 25°	165	DALI	A++	1,95	9077D
72 Watt	1437x65x20	6000	9760	2 x 25°	165	DALI	A++	1,95	9079D



ZUBEHÖR

LED LICHTBAND MODUL



Anschlussbox:
9089: inkl. 7 Wago Klemmen



Endkappe:
9087: Set aus 2 Endkappen



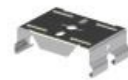
Blindeinheit:
9097: Blindeinheit 1150 x 65 mm
9083: Blindeinheit 1437 x 65 mm



Montageset Seil:
9085: Länge 2m, 2 Stück



Montageset Kette:
9084: Länge 2m, 2 Stück



Montageset Direkt:
9086: Inhalt 2 Stück



Einspeiser:
9088: Stromeinspeiser weiblich
300V/15A für 220V



Kabelschutz:
9093: bei Montage ohne An-
schlußbox, 2 Stück



Tragschiene 7 x 2,5 mm²:
9094: 1-längig—1150x65x50
9095: 2-längig—2300x65x50
9096: 3-längig—3450x65x50

9080: 1-längig—1437x65x50
9081: 2-längig—2875x65x50
9082: 3-längig—4312x65x50



SOLEDIO

LICHTSYSTEME GMBH

Niels-Bohr-Str. 16

D-97941 Tauberbischofsheim

Tel.: +49 (0) 9341- 849 76 17

Fax: +49 (0) 9341- 849 76 19

E-Mail: info@soledio.de

Web: www.soledio.de

Dieses Datenblatt wurde übergeben von:

